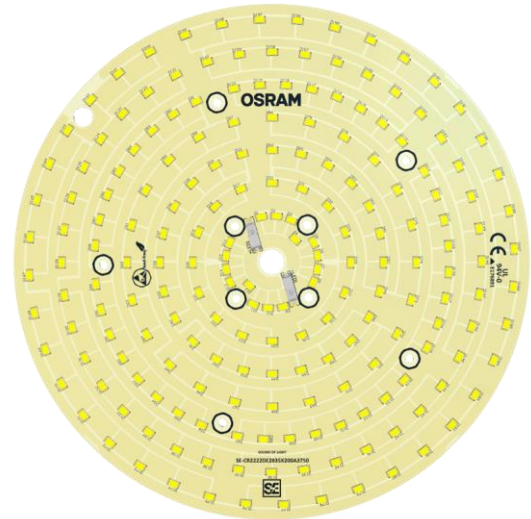


دیتاشیت ماژول گرد SMD LED

کاربردها

- انواع چراغ با کاربری
- < پارک ها و فضاهای سبز
 - < برج های نوری
 - < تقاطع ها و میداین شهری
 - < محوطه پارکینگ ها
 - < محوطه کارخانه ها و کارگاه ها
 - < زمین های بازی
 - < گلخانه های تولید محصولات کشاورزی
 - < انبارها و سوله های صنعتی



مزایا

- < استفاده از چیپ SMD LED تولید شرکت اسرام آلمان
- < طول عمر بالا با کمترین افت شار نوری در طی زمان
- < صرفه جویی در مصرف انرژی با بهره نوری بالا
- < دارای استاندارد UL اروپا و سازگار با استاندارد CE و ROHS
- < استفاده از رنگ پوششی سفید با کمترین میزان جذب نور
- < انتقال حرارتی بالا با استفاده از PCB آلومینیومی ۱/۶ میلیمتر
- < قابلیت سفارش دمای رنگ نور مختلف

مشخصات کلی

- < دمای کارکرد (°C) : -40 ... +85
- < طول عمر : L80/B10 - 50000 h
- < بهره نوری (lm/w) : 110 ... 140
- < ولتاژ ورودی (VDC) : 48
- < طول موج : بدون نور فرابنفش و نور مادون قرمز

مشخصات محصول

نوع محصول	ماژول گرد SMD LED
برند ماژول	سایان الکتریک
دمای کارکرد (°C)	-40 ... +85
نمونه محصول کاربردی	چراغ گرد اکین سایان الکتریک

مشخصات الکتریکی

توان مصرفی (W)	200
جریان نامی (mA)	3750
ولتاژ کاری (VDC)	48

مشخصات منبع نوری

شار نوری (lm)	22000 ... 28000
بهره نوری (lm/W)	110 ... 140
دمای رنگ نور (°K)	2700 ... 6500
شاخص نمود رنگ (CRI)	80 <
سری چیپست	DURIS® E 2835
نوع چیپست	SMD LED
شرکت سازنده چیپست	OSRAM
تعداد LED (عدد)	200
لنز روی چیپست	ندارد
نوع لنز	-
زاویه پوشش (°)	120

طول عمر

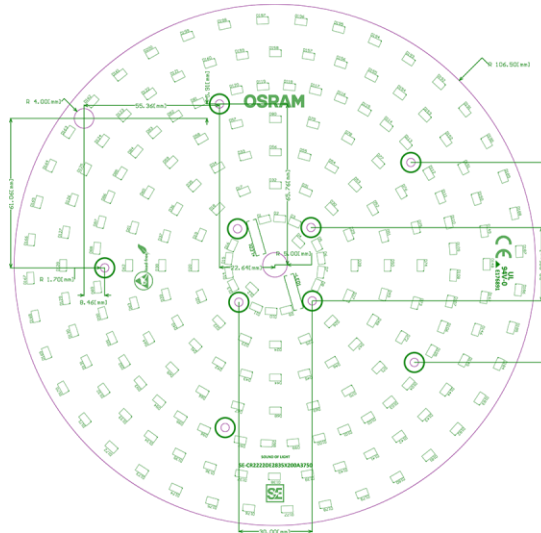
رده بندی ثبات شار نوری	L80/B10 - 50000 h
گارانتی	3 سال

مشخصات فیزیکی

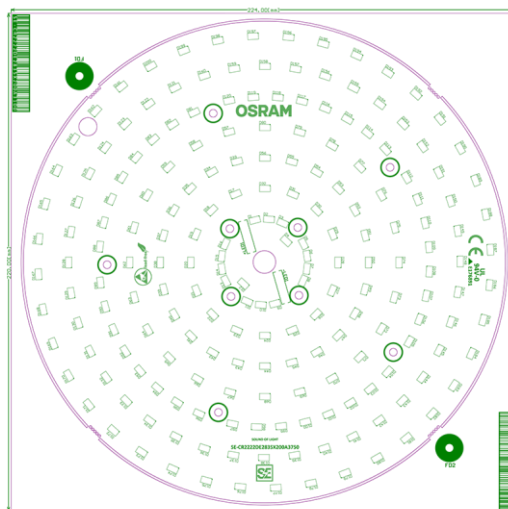
جنس PCB	آلومینیوم
رنگ Soldermask	سفید
ابعاد ماژول (cm)	22.0x22.4
ضخامت PCB (mm)	1.6
حداقل ابعاد برش (cm)	–
نوع اتصالات ورودی و خروجی	–
درجه حفاظت	IP00

مشخصات درایور

نوع درایور	External DRIVER
ضریب توان	وابسته به نوع درایور
فلیکر	وابسته به نوع درایور
THD	وابسته به نوع درایور
بهره وری	وابسته به نوع درایور
مدارات محافظ	وابسته به نوع درایور



شیت 1 تایی محصول



برای کسب اطلاعات بیشتر کد QR را اسکن کنید